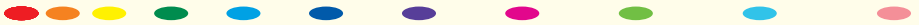
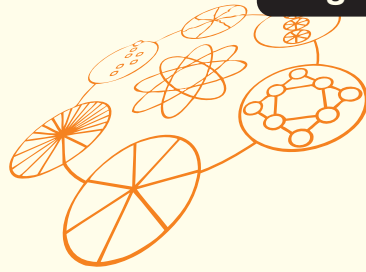
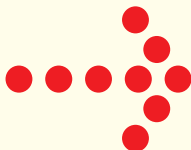


esogetics



## Seminare

Die Esogetische Medizin  
Farbpunktur nach Peter Mandel  
Ausbildung mit Diplom  
Workshops



**”Esogetik heisst: Bewusstmachung eines ererbten wertvollen Wissens um die Gesundheit und Heilung des ganzen Menschen – immer auf der Suche nach neuen Erkenntnissen. Altes und neues Wissen dynamisch und verantwortungsvoll umzusetzen mit Unterstützung zeitgemässer technologischer und intellektueller Möglichkeiten ist für mich wahrer Fortschritt am Dienst für die Schöpfung Mensch.”**

**Peter Mandel**

# INHALT

→	Esogetische Medizin, Farbpunktur nach Peter Mandel .....	4
→	Die Ausbildungsstruktur .....	5
→	Die Esogetische Medizin nach Peter Mandel .....	6
→	Einführung in die Esogetische Medizin .....	7
→	Die Ausbildung in Energetischer Terminalpunkt-Diagnose (ETD) Basis aller Esogetischen Verfahren .....	8
→	Die Grundausbildung in Therapien der Farbpunktur/Esogetischen Medizin Farbpunktur nach Peter Mandel .....	10
→	Die Aufbau-Ausbildung in Therapien der Farbpunktur/Esogetischen Medizin Farbpunktur nach Peter Mandel .....	11
→	Die Abschluss-Ausbildung – Die Zusammenführung der ETD- und Farbpunktur-Therapien in der Esogetischen Medizin .....	12
→	Diplom Esogetischer Medizin nach Peter Mandel .....	13
→	Das Up-Date Seminar: Know-how für Fortgeschrittene .....	14
→	Esogetik-Woche mit Peter Mandel .....	15
→	Farbflächentherapie – Apotheke des Lichtes .....	16
→	Kurzworkshops .....	17
→	Organisatorische Hinweise .....	18

## **ESOGETISCHE MEDIZIN, FARBPUNKTUR NACH PETER MANDEL**

Die Esogetische Medizin ist ein eigenständiges komplementärmedizinisches System, das aus neuartigem Denken und Verknüpfen entstand und dessen einzigartige Diagnostik die Basis schafft für völlig neue Ansätze in der Therapie.

Entstanden ist die Esogetische Medizin durch empirische Forschung ihres Begründers Peter Mandel und die Zusammenführung von Erkenntnissen aus Medizin, Wissenschaft und Philosophie. Interessiert hat Peter Mandel dabei immer die Umsetzbarkeit der Erkenntnisse in zukunftsweisende diagnostische und therapeutische Konsequenzen, womit er weltweit Anerkennung findet.

Bahnbrechend ist die Entwicklung der „Energetischen-Terminalpunkt-Diagnostik“, kurz ETD, durch Peter Mandel, der zunächst die Weiterentwicklung der Kirlianfotografie vorausging. In akribischer Arbeit – weit über 5 Millionen Bilder wurden bis heute analysiert – erforschte Peter Mandel die auf dem Fotopapier sichtbaren Abstrahlungserscheinungen. Sukzessive erhielt er unglaubliche und nie zuvor mögliche diagnostische Einblicke in das Individuum Mensch. Körper, Seele und Geist wurden fassbar und die gegenwärtige Beschwerdesituation eines Patienten endlich aus einer visuell nachvollziehbaren Kausalkette heraus erklärbar. Und damit – und mit den entsprechenden von Peter Mandel entwickelten Therapien – heilbar.

Peter Mandel ist Präsident der Deutschen Kirlian-Gesellschaft, erhielt die Ehrendoktorwürde der „Medicina Alternativa“ in Alma Ata und ist Ehrenmitglied der Akademie für Ganzheitliche Medizin der Grieshaber-Stiftung in Schiltach/Schwarzwald.

### **UND WORIN LIEGT NUN DER NUTZEN DER ESOGETISCHEN MEDIZIN UND DER ANGEBOTENEN SEMINARE?**

- .....→ In einer einzigartigen visuellen Differential-Diagnostik, bei der Ein- und Auswirkungen von Materie (Körper), Energie (Seele) und Information (Geist) ablesbar sind. D.h.: Sie haben die Kausalkette, die zum gegenwärtigen Problem führte, als individuelle Chronik Ihres Patienten vor Augen!
- .....→ In weit über 200 innovativen und zukunftsweisenden Therapiesystemen und Behandlungsformen, mit denen Sie die sehr subtilen und individuellen Wirkmechanismen durchbrechen und eine nachhaltige Änderung der Strukturen des Patienten auf allen drei Ebenen – und damit Heilung – bewirken können.

## DIE AUSBILDUNGSSTRUKTUR

Auf den nächsten Seiten finden Sie zum einen die komplette Ausbildung in Energetischer-Terminalpunkt-Diagnose sowie die Ausbildung in den Therapien der Esogetischen Medizin mit Schwerpunkt Farbpunktur nach Peter Mandel. Beide Ausbildungen werden in einer sehr kompakten Form angeboten, mit dem Ziel, durch eine intensive und nachhaltige Lernstruktur eine zügige Ausbildung, eine hohe Effektivität und schnelle Amortisation zu gewährleisten.

Zum anderen bieten wir Seminare an, in denen eigenständige Systeme, wie die OGT (Ophthalmotrope Genetische Therapie), die Induktionstherapie oder die Kristalltherapie nach Mandel gelehrt werden. Diese Seminare können auch ohne vorherige Ausbildung in Esogetischer Medizin besucht werden. Die Systeme sind in jedes Praxis- und Behandlungskonzept integrierbar – und wer sie einmal kennen gelernt hat, wird sehen, welche enormen neuen Möglichkeiten sie bieten!

Mit dem Update-Seminar und den praktischen Workshops wird das Programm abgerundet. Die Forschungen Peter Mandels beziehen die aktuellsten Erkenntnisse der Medizin und Wissenschaft ein und bringen immer wieder neue, in der Praxis umsetzbare Ergebnisse und Therapien hervor. Diese aktuellen Entwicklungen, wie auch strukturellen Neuerungen, werden im Update-Seminar an ausgebildete Therapeuten weitergegeben.

Und für die nötige Routine und Sicherheit in der Umsetzung all des Gelernten sorgen die Workshops!

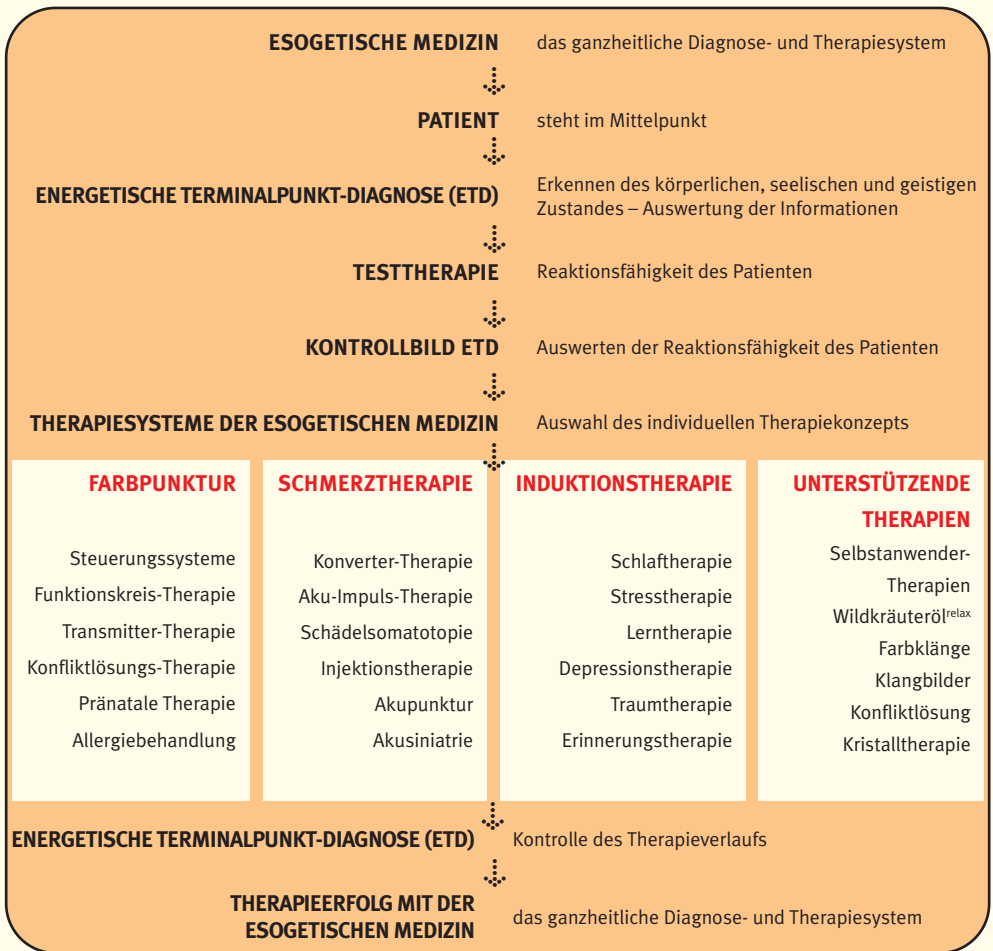
**Dynamischer Aufbau komplexen Wissens und die Umsetzung in die Praxis ist das Ziel unseres Ausbildungskonzeptes.**

**Unser Anliegen ist, die Erfolge der Esogetischen Medizin durch internationale Präsenz zu vermitteln.**



Mit seinem Buch **Sinn und Unsinn von Krankheit und Schmerz** führt Peter Mandel in eine neue Welt ein: in ein neues Denkmodell. Dieses „Esogetische Modell“ schließt nicht nur alle Ebenen des menschlichen Daseins ein, sondern auch Vergangenheit, Gegenwart und Zukunft. Es basiert auf einem einzigen Gedanken: den Menschen die Möglichkeit zu geben, Ursachen krankhafter Veränderungen zu erkennen und – wenn möglich – zu vermeiden. Was ist Krankheit? Was ist es, das krank macht? Und das gesund machen kann? Wo müssen wir ansetzen, was berücksichtigen? Welche „Sprache“ spricht eine Erkrankung und wie können wir therapeutisch mit ihr „kommunizieren“?

# DIE ESOGETISCHE MEDIZIN NACH PETER MANDEL



## **EINFÜHRUNG IN DIE ESOGETISCHE MEDIZIN** **„Wer?, wie?, was? – wieso?, weshalb?, warum?“**

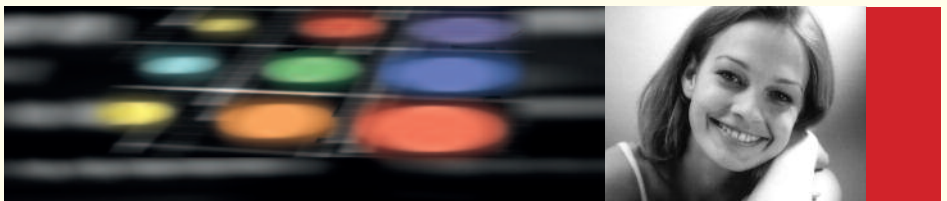
Neue Behandlungskonzepte bei akuten und chronischen Erkrankungen

Mit diesem Einführungsseminar möchten wir Ihnen einen Einblick in die Welt der Esogetischen Medizin/Farbpunktur anbieten. Sie lernen die Vorgehensweise in der Diagnostik, u.a. die Energetische-Terminalpunkt-Diagnose (ETD) nach Peter Mandel, kennen. Anhand von Fallbeispielen werden die abzuleitenden therapeutischen Konzepte vorgestellt. Und dabei erfahren Sie mehr über die so oft genannten 3 Ebenen der Ganzheit: Materie/Körper, Energie/Seele, Information/Geist und ihr hochsensibles Zusammenspiel, das im ETD-Bild eindeutig ablesbar ist.

Anhand von Fallbeispielen werden die therapeutischen Konsequenzen vorgestellt.

### **Schwerpunkte des Seminars**

- Die Prinzipien und die Darstellung der Esogetischen Medizin: Energetische Terminalpunkt-Diagnose (ETD), Farbpunktur, Induktionstherapie, Kristallpunktur/Kristalltherapie und Klangtherapie
- Die Individualität in der Ganzheit auf dem ETD-Bild
- Konflikte und deren individuelle Auswirkungen
- Non-verbale Konfliktlösungstherapien
- Erörterung von Fallbeispielen
- Erlernen von Therapien, die in jedes Praxiskonzept integrierbar sind



## **DIE AUSBILDUNG IN ENERGETISCHER TERMINALPUNKT-DIAGNOSE (ETD) BASIS ALLER ESOGETISCHEN VERFAHREN „Ein Bild, das mehr sagt, als tausend Worte“**

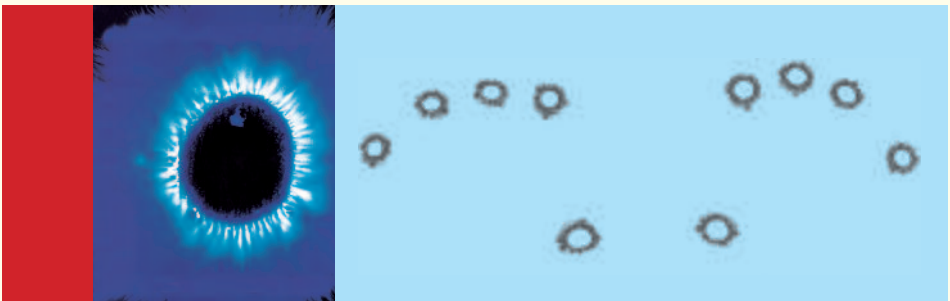
Die ETD ist das erste Glied in der Kette Esogetischer Methoden und gleichzeitig Einstieg und Abschluss der Patientenbetreuung. Die ETD gibt ganzheitlichen Aufschluss über alle krank machenden Veranlagungen und Störungen innerhalb des Systems Mensch.

Sie erlaubt ein schnelles Erfassen der Gesamtsituation des Patienten, medizinisch relevante Aussagen und eine zuverlässige Therapiekontrolle.

Allein durch die Kriterien Strahlenqualität, Strahlenphänomen, Lokalisation und Beziehung der Phänomene untereinander lässt sich ein „roter Faden“ erkennen, der Rückschlüsse auf die tiefenpsychologischen Strukturen und Eigenheiten des individuellen Menschen zulässt und seine Belastung quasi „von hinten her“ aufrollt: nicht das Symptom steht im Vordergrund der Diagnose, sondern die Ursache des Symptoms.

### **Grundausbildung:**

- Die ETD-Topografie und ihre Strahlungsformen und Phänomene
- Die Darstellung der cerebralen Rhythmik im ETD-Bild
- Die Vorgehensweise der Diagnose und der Reaktionstest in der ETD: die Belastungen der Regenerationsfähigkeit der zellulären und der neuronalen Strukturen
- Diagnose über hormonelle und lymphatische Regulationsstörungen, mesenchymale Belastungen
- Die Kausalketten und ihre Aussage in Bezug auf die gegenwärtige Situation des Patienten
- Lehre der Funktionskreise nach Gleditsch
- Therapiekonzept und Therapiekontrolle aus dem ETD-Bild
- Demonstration von Bildauswertungen und Behandlungsverlauf
- Praktische Übungen





## **Aufbauausbildung:**

- Die Hierarchie der körperlichen, seelischen und geistigen Topographie
- Körperliche Dysregulation/Insuffizienz, seelische Konflikte, geistige Blockaden
- Die Start-Ziel-Strategie zur Diagnose
- Die spezielle Lateralitätsstörung
- Die psychologische Deutung des Bildes und die Individualität des Patienten
- Belastungen durch emotionale und/oder körperliche Traumata aus der Kindheit
- Therapiekonzept und Therapiekontrolle aus dem ETD-Bild
- Demonstration von Bildauswertungen und Behandlungsverlauf
- Praktische Übungen



### **Energetische Terminalpunkt-Diagnose**

Entstehung der ETD  
Die Topografie  
Die Strahlungsqualitäten  
Die Grundphänomene  
Sonderphänomene  
Die sieben Schritte der ETD  
Fallbeschreibungen

**Autor: Peter Mandel**

## **FARBPUNKTUR NACH PETER MANDEL**

### **DIE GRUNDAUSBILDUNG IN THERAPIEN DER ESOGETISCHEN MEDIZIN**

#### **„In der Sprache der Zellen ‘sprechen’ – intelligent therapieren“**

- Einführung in die Esogetische Medizin
- Der ganzheitlich-körperliche Gesundheitsstatus  
Diagnoseformen in der Esogetischen Medizin  
Physiognomie = Gesichtsdiagnostik, Segmentdiagnostik nach Puttkamer auf dem Rücken, Kurzeinführung Augendiagnose, fokale Odontodiagnose (Zähne), Zungendiagnose, Esogetische Finger- und Fußsohlenpunktdiagnose, die Wirbelsegmente und ihre ganzheitliche Entsprechung,
- Das endokrine Grundmuster  
Diagnose und Therapie der endokrinen Insuffizienz, Unruhe, Ängste, Cephalgien, Therapien der Steuerungsorgane des Gehirns, z.B. limbisches System bei Lern- und Konzentrationsschwäche, Hypothalamus bei Belastung der Schleimhäute.
- Das toxisch-lymphatische Grundmuster  
Diagnose und Therapie bei: aggressiv-entzündlichen Erkrankungen, z.B. Tonsillitis, chronischer Schnupfen oder Entzündungen des Ohres, Entgiftungstherapien
- Das degenerative Grundmuster  
Diagnose und Therapie degenerativer Erkrankungen  
Belastungen der Medulla Oblongata, spezifische Lateralitätsstörung, Mesenchymale Belastungen, chronische Erkrankungen, Organdegenerationen
- Das Prinzip der Funktionskreise in der Esogetischen Medizin  
Niere/Blase – Leber/Galle – Lunge/Dickdarm – Magen/Milz/Pankreas – Herz/Dünndarm sowie zu den Elementen Feuer – Erde – Luft – Wasser – Äther. Diagnostische Zuordnung zu den Funktionskreisen. Therapeutische Möglichkeiten der Funktionskreise
- Konfliktlösungstherapien  
präinatale Therapien, Konfliktlösungs-Therapien
- Ausführliche Fallbeispiele und praktische Übungen.

**Mit Abschluss der Teile 1 und 2 der Grundausbildung haben Sie ein umfassendes Basiswissen in der Diagnose und der Therapie für die Praxis.**

## **DIE AUFBAU-AUSBILDUNG IN THERAPIEN DER ESOGETISCHEN MEDIZIN FARBPOINTUR NACH PETER MANDEL**

- > Einführung in die Elementenlehre -----> Feuer, Erde, Wasser, Luft und Äther  
Der Zusammenhang der Grundmuster (endokrin, toxisch, degenerativ) mit den 4 + 1 Elementen (Prinzipien).
- > Die Diagnose und Therapie der 4 + 1 Elemente (Prinzipien), besonders die psychischen Zuordnungen.
- > Zuordnung, Diagnostik und Therapie des Elements Äther  
Therapien bei Systemerkrankungen, Krebs, Aids, sowie Schwersterkrankungen.
- > Zuordnungen, Diagnostik und Therapie des Prinzips: Element Feuer  
Migräne, Augen- und Ohrenerkrankungen, Ausgleich der Sexualität, Aufbau der körperlichen Substanz, Erkrankungen des Herzens, Herzrhythmusstörungen, Hypertonie, Hypotonie, Erkrankungen der Wirbelsäule, Ischias und Ischialgien, Leber-Galle-Erkrankungen, allergische Behandlungen.
- > Zuordnung, Diagnostik und Therapie des Prinzips: Element Erde  
Erkrankungen des Darmtraktes, Colon Irritabili, Colitis ulcerosa, Enteritis regionalis crohn, rheumatische Symptome und Erkrankungen, Belastungen der Knochen und Gelenke.
- > Zuordnung, Diagnostik und Therapie des Prinzips: Element Luft  
Zustand nach Apoplex, akute und chronische Brachialgie, Arthritis der Hand- und Fingergelenke, Erkrankungen der Lunge, der Ohren, entzündlich oder chronisch, Tinnitus, rezidivierende Blasenbelastungen, Inkontinenz, Prostata, Systemerkrankungen.
- > Zuordnung, Diagnostik und Therapie des Prinzips: Element Wasser  
hormonell-neurovegetative Belastungen, Erkrankungen des endokrinen Systems, des Magens und Belastungen der Mamma.
- > Ausführliche Therapien, Fallbeispiele und praktische Übungen

**Mit Abschluss der Aufbau-Ausbildung haben Sie ein umfassendes Diagnose- und Therapiekonzept für den Erfolg mit Ihren Patienten.**



## **DIE ABSCHLUSSAUSBILDUNG – ZUSAMMENFÜHRUNG DER ETD- UND FARBPUNKTUR-THERAPIEN IN DER ESOGETISCHEN MEDIZIN „Verbindung aus Seminar und Workshop auf höchstem Niveau“**

Die Zusammenführung der ETD- und Therapieausbildung Farbpunktur der Esogetischen Medizin. Hier geht es „ans Eingemachte“ – an die Individualität des Menschen. Denn alles, was wir bis dato gelernt haben, dient diesem einen Zweck: sich als Therapeut so weit wie möglich seinem Patienten als individuelles und individuell reagierendes Wesen anzunähern.

Je differenzierter die einzelnen diagnostischen Hinweise gesehen werden können und je größer das Verständnis für die Hierarchie-Ebenen, desto eindeutiger ist die therapeutische Lösung und der damit verbundene Erfolg. Therapieresistenzen fordern uns immer wieder heraus, neue Möglichkeiten zu kreieren - nicht nur in der Therapie, sondern vor allem in der Wahrnehmung, im Erfassen des Individuellen. Die Schulung unseres „inneren Auges“ ist somit das große Thema der Intensiv-Woche. Um Klarheit und Sicherheit in der Auswahl der Therapie zu bekommen, brauchen wir vor allem die Sicherheit in der Diagnostik.

### **Die Schwerpunkte der Intensiv-Woche sind:**

- Die Interpretation der Geist-Topografie
- Die Bedeutung der hierarchischen Struktur
- Die Vernetzung aller drei Ebenen – Materie, Energie, Information
- Die aus der dominanten Phänomenologie im Bezug zur Gesamtinterpretation abzuleitenden Therapien
- Die konsequente Übung der Interpretation des ETD-Bildes
- Die Verbindung der Grundmuster und Prinzipien mit der Phänomenologie
- Die Symbolik des Reaktionstests – seine Bedeutung für die Auswahl der Therapie
- Das Vorgehen bei Therapieresistenz bzw. in Fällen, in denen nur Teilerfolge erzielt werden
- Schwersterkrankungen im ETD-Bild – Vorgehensweise bei der Therapie



## DIPLOM DER ESOGETISCHEN MEDIZIN NACH PETER MANDEL

Mit Abschluss der Ausbildung haben Sie die Möglichkeit eine Prüfung zur Therapeutin, zum Therapeuten der

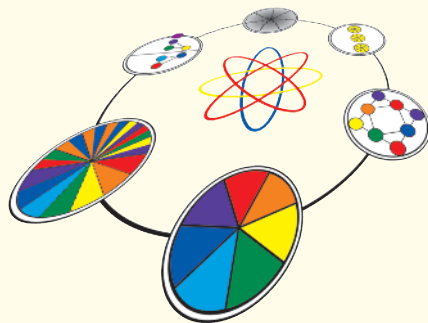
### „Esogetischen Medizin nach Peter Mandel“ und der „Farbpunktur nach Peter Mandel“ abzulegen.

Die Beschaffung der Bewilligung/Zulassung (in der Schweiz Kantonale Bewilligung) zur Ausübung des Berufes Dipl. Therapeutin/Dipl. Therapeut der Farbpunktur ist Sache jeder einzelnen Therapeutin, jedes einzelnen Therapeuten.

Viele private Krankenkassen in Deutschland und viele Krankenkassen mit der Zusatzversicherung für Alternative Medizin in der Schweiz haben die Farbpunktur nach Peter Mandel anerkannt.

In der Schweiz ist die Farbpunktur nach Peter Mandel bei folgenden Instituten registriert:

<b>EMR</b>	Erfahrungsmedizinisches Register
<b>ASCA</b>	Stiftung zur Anerkennung und Entwicklung der Alternativ- und Komplementärmedizin
<b>SVNH</b>	Schweizerischer Verband für natürliches Heilen



## **DAS UP-DATE-SEMINAR** **„Know-how für Fortgeschrittene“**

Die Sicherheit und Klarheit bezüglich der diagnostischen Aussagen und der Auswahl der Therapien ist ein zentrales Thema. Großen Stellenwert hat hierbei das Verständnis für die Hierarchie der einzelnen Therapieebenen.

Um sie neben der ETD auch mit anderen diagnostischen Verfahren umsetzen und überhaupt greifbar machen zu können, hat Peter Mandel zwei Begriffe geprägt und definiert: „Die Grundmuster“ und „die 4+1 Elemente/Prinzipien“.

Im Up-Date-Seminar werden neue Erkenntnisse, neue Behandlungskonzepte vorgestellt und erläutert.

Es findet einmal jährlich statt und die Inhalte orientieren sich am jeweils aktuellsten Stand der Esogetischen Medizin.

## **WEITERFÜHRENDE WORKSHOPS**

Die Workshops werden zu verschiedenen Systemen der Esogetischen Medizin (Induktion, Kristalltherapie, Ophtalmotrope Genetische Therapie, Transmitterrelais usw.) oder themenspezifisch (Schmerz, Burnout, Wechseljahre usw.) angeboten.

Weitere Infos und aktuelle Termine siehe **[www.esogetics.com](http://www.esogetics.com)**

**ESOGETIK-WOCHE MIT PETER MANDEL**  
**Veranstaltet vom Förderkreis der Esogetischen Medizin**  
**in Kooperation mit esogetics GmbH**

Informationen über Seminarinhalte, Preise und Anmeldung erhalten Sie direkt bei:

Förderkreis der Esogetischen Medizin  
Am Lerchenberg 20, D-76227 Karlsruhe

Telefon +49 721 40 38 66, Fax +49 721 61 68 60



**Lehrbuch der Ophthalmotropen  
Genetischen Therapie – OGT**

Das Grundlagenwerk von Peter Mandel führt ein in die Ophthalmotrope Genetische Therapie – kurz OGT. Diese neue Methode der Diagnose und Therapie baut auf der bekannten Phänomenologie der Iris und deren Adnexen auf. Basierend auf der Erfahrung der Irisdiagnostik nutzt die OGT das menschliche Auge als genetisches Spiegelbild zur Erkennung krankhafter Veränderung der Körperorgane und -systeme. Peter Mandel übertrug erstmals die topografischen Zuordnungen des Irisblattes auf die Körperoberfläche. So entstanden ganz neue Areale, die den direkten therapeutischen Zugang zur Ebene der genetischen Informationen ermöglichen.

## **APOTHEKE DES LICHTES – FARBFLÄCHENTHERAPIE**

### **Einfache Behandlungen für die Gesunderhaltung und Selbstanwendung bei Alltagsbeschwerden**

Farbflächentherapie für zuhause und unterwegs ist die Therapieform für alle. Wir bieten gesundheitsbewussten Laien und interessierten Therapeuten folgende Workshops an, welche in fünf eigenständige Module aufgeteilt sind:

#### **Modul 1 – Grundkurs**

Das Esogetische Weltbild, Bedeutung und Wirkung der Farben über Auge, Ohr und Haut, Einführung in die Funktionskreise nach Dr. J. Gleditsch, Schlafstörungen, Unruhezustände, Kopfschmerzen und vieles mehr. Sie erfahren, wie wichtig es ist, in der heutigen von Stress und Hektik geprägten Zeit mit sich und seinen Kräften bewusster umzugehen!

#### **Modul 2 – Kinder im Licht**

Stärkung des Immunsystems, Ein- und Durchschlafstörungen, Erkältungskrankheiten, Lern- und Konzentrationsschwächen, Hyperaktivität, Allergiebehandlungen. Kinder, die Alpträume haben oder an immer wiederkehrenden Infekten leiden. Die geeigneten Therapien eignen sich ebenso für Erwachsene.

#### **Modul 3**

Hauterkrankungen, Kopfschmerzen, Migräne, Gelenkprobleme und -schmerzen, Rheuma, die vier Temperamente, Wirbelsäulenbehandlung, Rosenquartztherapie, die Gesichtsmaske – eine wunderschöne Erfahrung und tiefgreifende Behandlung.

#### **Modul 4**

Signale des Körpers, Ursache und Wirkung, seelische und körperliche Reflexe über die Hautzonen (Segmente nach Puttkamer), Lymphbehandlungen, Anwendung des Wildkräuteröls<sup>relax</sup> bei Magen-, Leber- und Gallebeschwerden sowie zum körperlichen und seelischen Ausgleich, Klangtherapie, ganzheitliche Harmonisierung von Körper, Seele und Geist.

#### **Modul 5 – Kristalltherapie**

Die Anwendungen und Therapien mit den Kristallen zeichnen sich dadurch aus, dass sie ohne jegliche Vorkenntnisse genutzt werden können. Einführung in die Wirkungsweise der Kristalle, wie wirkt sich der Kristallaktivator auf das Tiefenbewusstsein aus, Förderung der Schlafbereitschaft und Aktivierung der Traumaktivität mit der Traumdisk, Kennenlernen der Liebesdisk, welche die Qualität der Ruhe und das „zu sich selbst Kommen“ in sich trägt. Viele Beschwerden, welche durch unsere Umwelt entstehen, wie Stress oder Aggression, werden durch die Therapie gemildert oder ganz aufgehoben.



## KURZWORKSHOPS IN DER ESOGETISCHE MEDIZIN

### Gesundheit fördern und erhalten mit Farbpunktur nach Peter Mandel

Die Anwendungsmöglichkeiten der Farbpunktur nach Peter Mandel für alle im Hausgebrauch.

Hiermit soll in erster Linie der Wunsch unserer Teilnehmer nach ganz einfacher und für jeden verständlicher Form das Vorgehen einer Behandlung im Alltagsgebrauch erfüllt werden. Unter fachkundiger Leitung wird in kleinen Schritten alles gelernt und geübt, um daheim für sich und die Familie sicher die Farbpunktur anwenden zu können.

#### Ein großer Vorteil:

Diese Kurz-Workshops sind auf ca. 3½ bis 4 Stunden beschränkt, sehr kostengünstig und wie gesagt, danach kann man sofort loslegen. Es werden folgende Themen zur Anwendung der Farbpunktur nach Peter Mandel angeboten:

- Workshop 1 „Erkältungen, Schnupfen, Hals- und Ohrenschmerzen“
- Workshop 2 „Schlafstörungen, Traumtherapie“
- Workshop 3 „Rückenschmerzen, Gelenkschmerzen“
- Workshop 4 „Hautbehandlungen „
- Workshop 5 „Lern- und Konzentrationsschwierigkeiten“
- Workshop 6 „Darmprobleme, Verdauungsbeschwerden“
- Workshop 7 „Allergiebehandlungen“
- Workshop 8 „Stimmungsschwankungen, Müdigkeit“
- Workshop 9 „Die Augen“
- Workshop 10 „Mein Herz“



#### Apotheke des Lichtes Band I Apotheke des Lichtes Band II

**Autoren:** Peter Mandel/Andreas Pflieger

**Band 1:** Licht und Farben; Magen-Darm-Beschwerden; Erkrankungen des Kindes; Immunologische Erkrankungen; Hautbehandlungen.

**Band 2:** Behandlungsvorschläge bei: Depressionen-Angst; Herz-Kreislauf-Beschwerden; Kopfschmerzen-Migräne; Wirbelsäulen-Gelenkerkrankungen

## ORGANISATORISCHE HINWEISE

### ...❖ **Voraussetzungen**

Voraussetzung für die Teilnahme an den Ausbildungszyklen der Esogetischen Medizin ist die abgeschlossene oder begonnene Medizinische Grundausbildung. Bis zur Prüfung muss die Medizinische Grundausbildung abgeschlossen sein.

### ...❖ **Anmeldung**

Bitte in jedem Fall schriftlich: über [www.esogetics.com](http://www.esogetics.com), Email, Fax oder per Post. Ihre Buchung sollte vier Wochen vor Seminarbeginn bei uns vorliegen. Weil wir die Plätze nach der Reihenfolge der Anmeldungen reservieren, empfehlen wir rechtzeitig zu buchen.

### ...❖ **Verbindlichkeit**

Ihre Buchung wird mit unserer Anmeldebestätigung bzw. Rechnung verbindlich zugesagt.

### ...❖ **Preise – Ausbildungszyklen, Workshops**

Die aktuellen Preise entnehmen Sie bitte dem Seminarplan. Die im Seminarplan angegebenen Preise beinhalten ausführliche, auf die einzelnen Lehrinhalte exakt abgestimmte Seminarunterlagen.

### ...❖ **Zahlungsmodalitäten**

Wir bitten um termingerechte Bezahlung gemäß Seminarrechnung.

### ...❖ **Stornierungen**

Die Stornierungen haben schriftlich zu erfolgen. Bis 3 Wochen vor Beginn des Seminars entstehen Ihnen keine Kosten. Bei späteren Stornierungen erheben wir eine Bearbeitungsgebühr von 100,- €/100.- CHF

### ...❖ **Geschäftsbedingungen**

Es gelten die Allgemeinen Geschäftsbedingungen der esogetics GmbH. (für die Schweiz: die Allgemeinen Geschäftsbedingungen der esogetics GmbH, Niederlassung Schweiz).

**UND JETZT SIND SIE DRAN!**

**Melden Sie sich an, bzw. verlangen Sie unsere Anmeldeunterlagen.**

**esogetics GmbH – International  
Hildastr. 8, D-76646 Bruchsal**

**Tel: +49 (0)72 51 - 80 01 0**

**Fax: +49 (0)72 51 - 80 01 55**

**info-de@esogetics.com**

**esogetics GmbH – Niederlassung Schweiz  
Hirschmattstr. 16, CH-6003 Luzern**

**Tel: +41 (0)41 420 58 36**

**Fax: +41 (0)41 420 59 36**

**info-ch@esogetics.com**

**Aktuelle Informationen auch unter:  
[www.esogetics.com](http://www.esogetics.com)**

